

DOCENTI

dott. Stefano Oliva

Cardiologia

Istituto Tumori "Giovanni Paolo II", Bari

dott.ssa Agnese Maria Fioretti

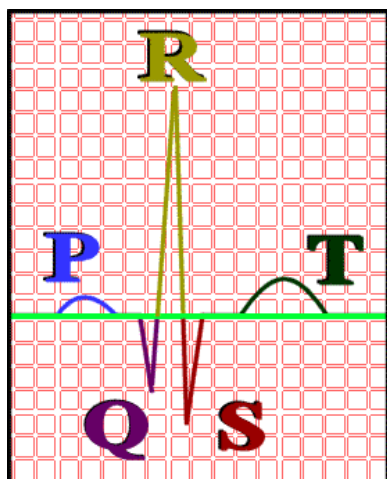
Cardiologia

Istituto Tumori "Giovanni Paolo II", Bari

dott.ssa Lucrezia DeBenedictis

Dipartimento Donna

Istituto Tumori "Giovanni Paolo II", Bari



Modalità di partecipazione

Il corso è gratuito e riservato ad un massimo di 40 partecipanti (infermieri), previa iscrizione. (30 dipendenti dell'IRCCS Oncologico, 10 esterni)

Le iscrizioni verranno accettate dalla segreteria organizzativa in ordine di arrivo fino ad esaurimento dei posti disponibili.

L'evento è in attesa di accreditamento ECM.

Per i dipendenti dell'IRCCS Oncologico di Bari, la partecipazione a questo evento, è considerata formazione obbligatoria (digitare codice 3)

La durata complessiva del corso è di 16 ore (6 formazione in aula + 10 formazione sul campo).

La verifica dell'apprendimento è basata sulla lettura ed interpretazione di ecg, utilizzo dei dispositivi di emergenza e sulla somministrazione di un questionario.



Evento accreditato ECM - n° rif. ministeriale:
2172 - 160 - 1100241

Direttore scientifico del corso:

Dott. Stefano Oliva

Tutor Infermieristici:

Grazia Bradascio, Marisa Longo, Nina Papangelo

Segreteria organizzativa:

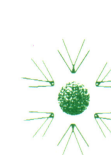
U.O. Qualità

Risk Management & Formazione

P. Nardulli, M. Longo, A. Quaranta

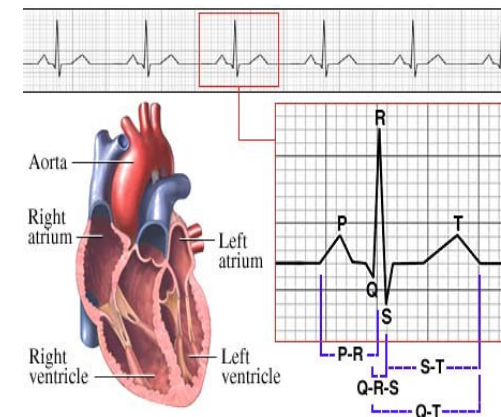
Tel/fax 080.5555072-073

Email: m.longo@oncologico.bari.it



**IRCCS ISTITUTO TUMORI
"GIOVANNI PAOLO II"**

Bari



**CONOSCERE ED INTERPRETARE
L'ELETTROCARDIOGRAMMA**

**CORSO TEORICO - PRATICO DI BASE
PER INFERMIERI**

28 novembre - 05 dicembre 2011

**(-29-30 nov. oppure -1-2 dic. 2011 esercitazione
pratica)**

**Aula formazione - I.R.C.C.S - Istituto Tumori
viale Orazio Flacco, 65**

BARI

L'esame elettrocardiografico rappresenta uno degli strumenti diagnostici più importanti nella pratica clinica ed estremamente diffuso nella pratica assistenziale.

L'infermiere, afferente a qualsiasi unità operativa, dalla lunga degenza al pronto soccorso, esegue quotidianamente tale esame e il suo ruolo non può e non deve essere limitato al semplice posizionamento di elettrodi e alla conoscenza esclusivamente tecnica dell'elettrocardiografo.

La possibilità da parte dell'infermiere di riconoscere le principali alterazioni elettrocardiografiche, quindi anche e soprattutto quelle potenzialmente pericolose, consente l'immediata applicazione delle procedure necessarie per una gestione ottimale del paziente.

Saper riconoscere tali elementi aumenta certamente la professionalità e l'autonomia dell'infermiere, consente una collaborazione ottimale con il medico e una gestione consapevole del malato con il riconoscimento delle priorità e quindi delle relative modalità di intervento. Il corso si prefigge l'obiettivo di fornire agli infermieri alcuni semplici nozioni di base sull'elettrocardiogramma con particolare riferimento alla fisiologia del sistema di conduzione cardiaco, all'approccio di lettura del tracciato, nonché alle principali patologie rilevabili.

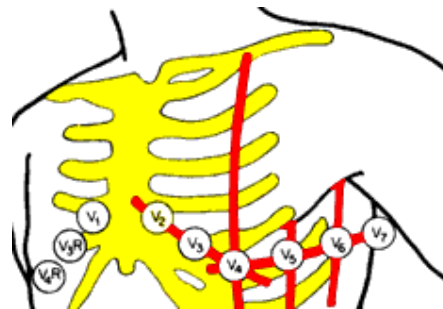


PROGRAMMA

28 novembre e 5 dicembre 2011

1° giorno

- ore 15:00 Presentazione del corso e somministrazione di un test di autovalutazione
- ore 15:15 Il cuore e i suoi tessuti: cenni di anatomia e di fisiologia
- ore 15:30 L'organizzazione di un ambulatorio di elettrocardiografia
- ore 15:45 L'elettrocardiogramma: riconoscere e definire gli intervalli, le onde, le derivazioni.
- ore 16:15 Approccio ragionato alla interpretazione dell'elettrocardiogramma: asse elettrico, ritmo, frequenza
- ore 16:45 pausa caffè
- ore 17:00 esercitazione pratica**
- ore 18:00 test di valutazione dell'apprendimento e conclusione del corso



2° giorno

- ore 15:00 Somministrazione di un test di autovalutazione
- ore 15:15 Le anomalie del ritmo: dalla aritmia sinusale alla fibrillazione ventricolare
- ore 15:45 I blocchi atrio-ventricolari
- ore 16:15 I blocchi di branca.
- ore 16:30 Le anomalie morfologiche: dalla ipertrofia all'infarto miocardico
- ore 17:00 pausa caffè
- ore 17:15 esercitazione pratica e uso dei dispositivi di emergenza**
- ore 18:30 test di valutazione dell'apprendimento e conclusione del corso

NB:nei giorni 29-30 nov.-1-2 dic.dalle ore 8.30 alle ore 12.30 si svolgeranno le esercitazioni nelle U.O. di appartenenza; nella U.O.di cardiologia ,per i partecipanti esterni.

